

**UNIVERSIDAD NACIONAL DE SAN CRISTÓBAL DE
HUAMANGA**

FACULTAD DE CIENCIAS DE LA SALUD

ESCUELA PROFESIONAL DE OBSTETRICIA



CURRICULO 2018.

AYACUCHO – PERU

**DISTRIBUCION DE ASIGNATURAS POR SEMESTRE ACADEMICO-
PLAN DE ESTUDIOS.**

SERIE 100-I

SIGLA	ASIGNATURA	CRE	HT	HL/A	HH	TH	REQUI	DEPTO.
LE-181	Comunicación oral y escrita	3	2	2	-	4	Ning.	DALL
PS-181	Psicología y desarrollo humano	3	2	2		4	Ning	DAECH
MD-181	Metodología del trabajo universitario	3	2	2		4	Ning	DAECH
MA-181	Matemática básica	5	4	2		6	Ning	DAMF
HI-181	Realidad nacional y mundial	3	2	2		4	Ning.	DAECH
OB-181	Educación en salud sexual y reproductiva	3	3	-	-	3	Ning.	DAOB
QE-181	Quechua I	2	2	-		2	Ning.	DALL
TOTAL		22	17	10		27		

SERIE 100-II

SIGLA	ASIGNATURA	CRE	HT	HL/A	HH	TH	REQUI	DEPTO.
LE-182	Comprensión y producción de textos	4	2	4		6	LE-181	DALL
FI-182	Filosofía	3	2	2		4	Ning.	DACHS
CS-182	Sociedad y cultura	3	2	2		4	Ning.	DACHS
BI-182	Ciencias naturales y medio ambiente	5	4	2		6	Ning.	DACB
AD-182	Liderazgo y gestión	3	2	2		4	Ning.	DACEA
AF-182	Anatomía y fisiología humana I	4	3	2	-	5	Ning.	DAOB
TOTAL		22	15	14		29		

SERIE 200-I

SIGLA	ASIGNATURA	CRE	HT	HL/A	HH	TH	REQUI	DEPTO.
AF-281	Anatomía y fisiología humana II	4	3	2		5	AF-182	DAOB
OB-281	Atención en salud I	6	3	3	3	9	OB-181	DAOB
CF-281	Bioquímica	4	3	2	-	5	BI-182	DAFBQ
OB-283	Obstetricia I	3	3	-		3	Ning.	DAOB
OB-285	Genética y embriología humana	3	2	2	-	4	Ning.	DAOB
QE-281	Quechua II	2	2	-	-	2	QE-181	DALL
TOTAL		22	16	9	3	28		

SERIE 200-II

SIGLA	ASIGNATURA	CRE	HT	HL/A	HH	TH	REQUI	DEPTO.
OB-282	Atención en salud II	6	3	3	3	9	OB-281	DAOB
OB-284	Semiología general y obstétrica	3	3			3	AF-281	DAOB
OB-286	Nutrición	3	2	2	-	4	Ning	DAOB
ES-282	Bioestadística	3	2	2		4	MA-181	DAMF
AF-282	Anatomía y fisiología obstétrica	3	2	2		4	AF-281	DAOB
	ELECTIVO	3						
TOTAL		21	12	9	3	24		

SERIE 300-I

SIGLA	ASIGNATURA	CRE	HT	HL/A	HH	TH	REQUI	DEPTO.
OB-381	Obstetricia II	6	3	3	3	9	OB-283	DAOB
OB-383	Salud sexual y reproductiva I	4	3	2		5	OB-181	DAOB
ME-381	Medicina general	3	2		2	4	AF-281	DAOB
OB-385	Metodología de investigación	3	2	2	-	4	MD-181	DAOB
CF-381	Farmacología general	3	2	2		4	CF-281	DAFB
BI-381	Análisis y laboratorio clínico	3	2	2		4	BI-182	DACB
TOTAL		22	14	11	5	30		

SERIE 300-II

SIGLA	ASIGNATURA	CRE	HT	HL/A	HH	TH	REQUI	DEPTO.
OB-382	Obstetricia III	6	3	3	3	9	OB-381	DAOB
OB-384	Salud sexual y reproductiva II	3	2	2		4	OB-383	DAOB
OB-386	Lactancia materna	3	2		2	4	OB-288	DAOB
ME-382	Farmacología y terapéutica Obstétrica	2	2			2	CF-381	DAOB
ME-384	Neonatología y pediatría	3	2		2	4	OB-284	DAOB
ME-386	Fisiopatología general y gineco obstétrica	2	2			2	ME-381	DAOB
	ELECTIVO	3	3			3	Ninguno	
TOTAL		22	16	5	7	28		

SERIE 400-I

SIGLA	ASIGNATURA	CRE	HT	HL/A	HH	TH	REQUI	DEPTO.
OB-481	Obstetricia IV	8	3	4	6	13	OB-382	DAOB
OB-483	Psicoprofilaxis obstétrica y estimulación prenatal	3	2	2		4	OB-382	DAOB
ME-481	Urgencias y emergencias en salud	3	2		2	4	ME-381	DAOB
OB-485	Diagnóstico por imágenes materno fetal	2	2	2		4	OB-481	DAOB
OB-487	Salud intercultural	3	2	2		4	OB-384	DAOB
	ELECTIVO	2	2			2		
TOTAL		21	13	10	8	31		

SERIE 400-II

SIGLA	ASIGNATURA	CRE	HT	HL/A	HH	TH	REQUI	DEPTO.
OB-482	Salud sexual y reproductiva III	8	3	4	6	13	OB-481	DAOB
OB-484	Investigación I	3	2	2		4	OB-385	DAOB
OB-486	Liderazgo y gerencia en salud	2	2			2	AD-182	DAOB
OB-488	Salud pública I	6	3		6	9	OB-487	DAOB
ME-482	Cirugía general y gineco-obstétrica	3	2		2	4	ME-483	DAOB
TOTAL		22	12	6	14	32		

Universidad Nacional de San Cristóbal de Huamanga
FACULTAD DE CIENCIAS DE LA SALUD
ESCUELA PROFESIONAL DE OBSTETRICIA

Obst. Nirma Rosillo Dolgado
DIRECTORA

+El estudiante deberá obligatoriamente realizar servicio social universitario en establecimientos de salud, durante un periodo de dos meses, requisito para matricularse en la serie 500.

SERIE 500-I

SIGLA	ASIGNATURA	CRE	HT	HL/A	HH	TH	REQUI	DEPTO.
OB-581	Seminario de atención integral de la mujer	6	3		6	9	OB-482	DAOB
OB-583	Salud pública II	4	2	4		6	OB-488	DAOB
OB-585	Investigación II	3	2	2		4	OB-484	DAOB
OB-587	Estrategias de enseñanza y aprendizaje en SSRR	3	2	2		4	OB-384	DAOB
ME-581	Ginecología	3	2		2	4	ME-482	DAOB
ME-583	Medicina legal	3	2		2	4	ME-481	DAOB
TOTAL		22	13	8	10	31		

SERIE 500-II

SIGLA	ASIGNATURA	CRED	HT	HL/A	HH	TH	REQUI
PP-582	Internado hospitalario I	12			36	36	todas las asignaturas
PP-681	Internado hospitalario II	12			36	36	

ASIGNATURAS ELECTIVAS:

SIGLA	ASIGNATURA	CRE	HT	HL/A	HH	TH	REQUI	DEPTO.
RH-282	Bioética y relaciones interpersonales	3	3			3		DAOB
AS-282	Antropología social	3	2		2	4		DACHS
DI-382	Didáctica general	3	3			3	-	DA Educación
OB-382	Salud mental y comunitaria	3	3				-	DAOB
DE-481	Seminario de derecho penal y Sanitario	2	2			2	-	Derecho
EC-481	Comunicación en salud	2	2			2	-	DAOB

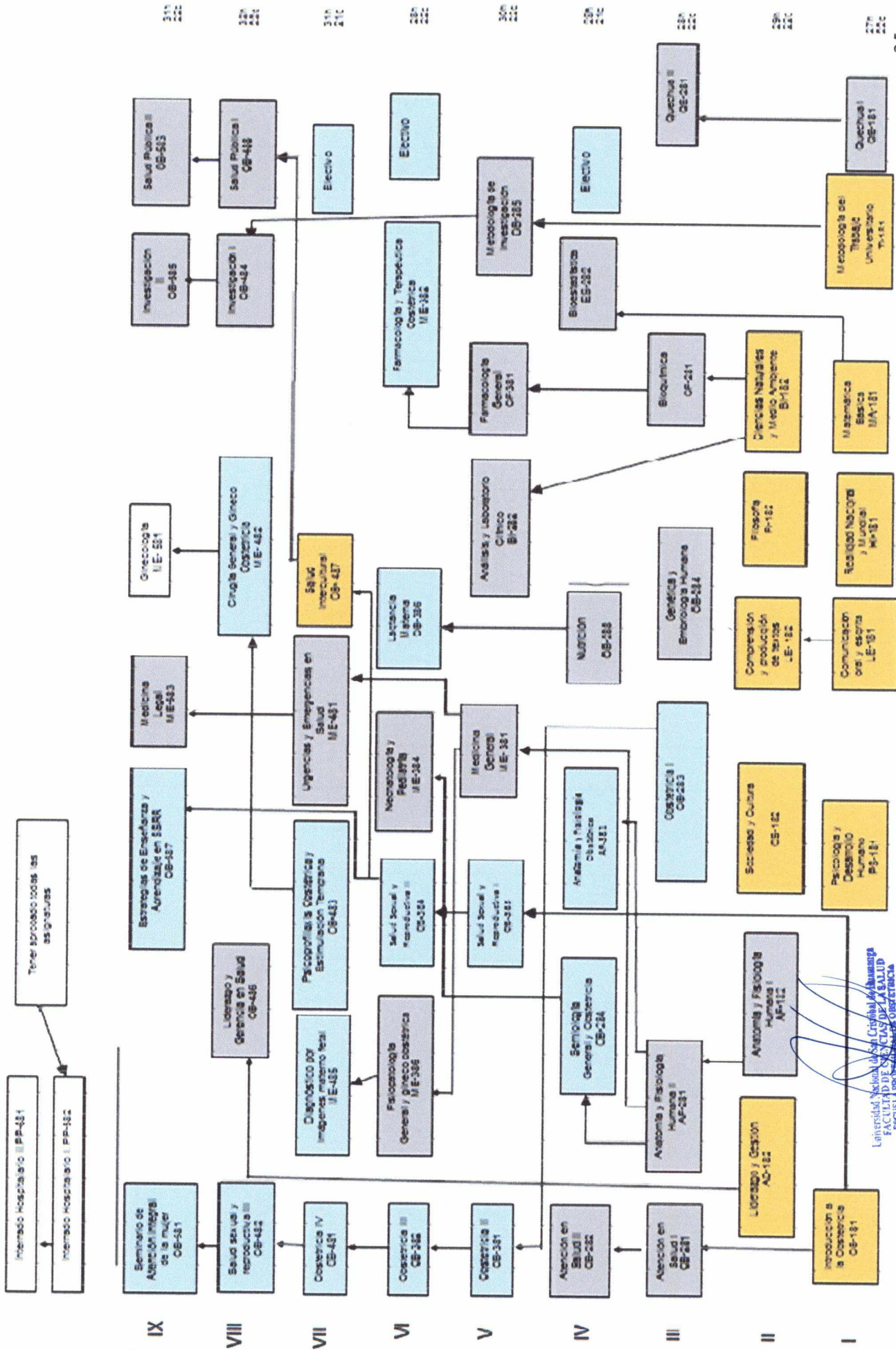
ACTIVIDADES EXTRA-CURRICULARES

Requisito para la obtención del Grado Académico:

- Actividades deportivas
- Actividades culturales
- Actividades artísticas


 Universidad Nacional de San Cristóbal de Huamanga
 FACULTAD DE CIENCIAS DE LA SALUD
 ESCUELA PROFESIONAL DE OBSTETRICIA
 Obst. Norma Arriola Delgado
 DIRECTORA

MALLA CURRICULAR



Universidad Nacional de San Cristóbal de Huamanga
 FACULTAD DE SECCIONES DE LA SALUD
 ESCUELA PROFESIONAL DE GINECOLOGÍA

Clotilde Flores
 DIRECTORA